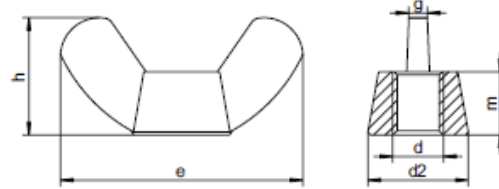




## DIN 315 AF

### Tuerca Mariposa (Forma americana)



### VENTA UNITARIA - CONSULTE PRECIOS SEGÚN CANTIDADES

D	M3	M4	M5	M6	M8	M10	M12	M14	M16	M18	M20
m	2,4	2,9	4,1	5,1	5,6	6,8	9,0	10,0	10,7	12,2	12,2
h	8,8	8,8	10,5	12,9	14,8	17,3	22,3	30,8	30,8	31,2	31,2
e	15,3	17,6	22,5	27,8	30,3	36,2	49,4	52,7	58,3	66,5	66,5
d2	6,8	8,0	10,3	12,7	13,8	16,5	22,5	26,0	26,6	29,3	29,3
g	1,2	1,6	2,1	2,5	2,8	3,3	4,5	6,0	6,3	7,2	7,2
Grado	A2 / A4	A2 / A4	A2 / A4	A2 / A4	A2 / A4	A2 / A4	A2 / A4	A2 / A4	A2 / A4	A2 / A4	A2 / A4

Disponibles en calidades **A2 (AISI-304)** / **A4 (AISI-316)**

Otras calidades disponibles bajo pedido (Duplex, Superduplex, Titanio, Inconel, Hastelloy, Nimonic, Monel).

Ejemplo de pedido: 315AF-M6A2 / Todas las medidas en mm / Otras dimensiones bajo pedido

#### Importaciones Nofer, S.L.

C. Valdemoro, 10  
 Polig. Ind. Ventorro del Cano  
 28925 Alcorcón – Madrid  
 Tel.: +34.91.632.57.38  
[info@tornilleriadeinoxidable.es](mailto:info@tornilleriadeinoxidable.es)