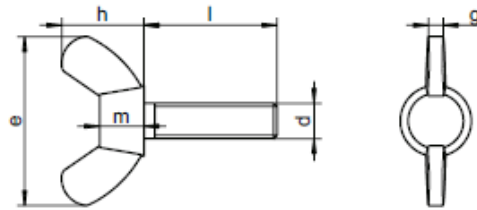




# DIN 316 AF

## Tornillo Mariposa (Forma americana)



### VENTA UNITARIA - CONSULTE PRECIOS SEGÚN CANTIDADES

d	M3	M4	M5	M6	M8	M10	M12
Paso	0,5	0,7	0,8	1,0	1,25	1,50	1,75
e	17,6	18,0	24,0	30,0	36,0	48,0	62,0
h	8,6	8,5	11,0	15,0	18,0	23,0	31,0
m	2,4	3,2	4,0	5,0	6,5	8,0	10,0
g	1,2	1,6	2,1	2,5	2,8	3,3	4,5
Long.	Grado						
10	A2 / A4	A2 / A4	A2 / A4	A2 / A4	A2 / A4		
12	A2 / A4	A2 / A4	A2 / A4	A2 / A4	A2 / A4		
16	A2 / A4	A2 / A4	A2 / A4	A2 / A4	A2 / A4	A2 / A4	
20	A2 / A4	A2 / A4	A2 / A4	A2 / A4	A2 / A4	A2 / A4	A2 / A4
25	A2 / A4	A2 / A4	A2 / A4	A2 / A4	A2 / A4	A2 / A4	A2 / A4
30	A2 / A4	A2 / A4	A2 / A4	A2 / A4	A2 / A4	A2 / A4	A2 / A4
35		A2 / A4	A2 / A4	A2 / A4	A2 / A4	A2 / A4	
40		A2 / A4	A2 / A4	A2 / A4	A2 / A4	A2 / A4	
45			A2 / A4	A2 / A4	A2 / A4	A2 / A4	
50			A2 / A4	A2 / A4	A2 / A4	A2 / A4	
55					A2 / A4	A2 / A4	
60					A2 / A4	A2 / A4	

Disponibles en calidades **A2 (AISI-304)** / **A4 (AISI-316)**

Otras calidades disponibles bajo pedido (Duplex, Superduplex, Titanio, Inconel, Hastelloy, Nimonic, Monel).

Ejemplo de pedido: 316AF-5X25A2 / Todas las medidas en mm / Otras dimensiones bajo pedido

#### Importaciones Nofer, S.L.

C. Valdemoro, 10  
 Polig. Ind. Ventorro del Cano  
 28925 Alcorcón – Madrid  
 Tel.: +34.91.632.57.38  
[info@tornilleriadeinoxidable.es](mailto:info@tornilleriadeinoxidable.es)