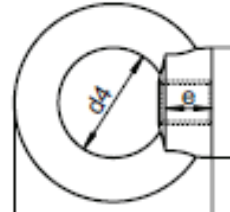




## DIN 582

Tuerca de Anilla, Forjado con Marca CE



### VENTA UNITARIA - CONSULTE PRECIOS SEGÚN CANTIDADES

d	M6	M8	M10	M12	M16	M20	M24	M30	M36
Paso	1,00	1,25	1,50	1,75	2,00	2,50	3,00	3,50	4,00
d2	16	20	25	30	35	40	50	65	75
d3	27	36	45	54	63	72	90	108	126
d4	16	20	25	30	35	40	50	60	70
h	31	36	45	53	62	71	90	109	128
e	8,0	8,5	10,0	11,0	13,0	16,0	20,0	25,0	30,0
Grado	A2 / A4	A2 / A4	A2 / A4	A2 / A4	A2 / A4	A2 / A4	A2 / A4	A2 / A4	A2 / A4

Disponibles en calidades **A2 (AISI-304)** / **A4 (AISI-316)**

Otras calidades disponibles bajo pedido (Duplex, Superduplex, Titanio, Inconel, Hastelloy, Nimonic, Monel).

Ejemplo de pedido: 582-M16A2 / Todas las medidas en mm / Otras dimensiones bajo pedido